

ПАСПОРТ
 благоустройства дворовой территории по состоянию на
26 сентября 2017 г.

I. Общие сведения о территории благоустройства

№	Наименование показателя	Значение показателя
1.1	Адрес многоквартирного жилого дома*	Театральная пер. 54
1.2	Кадастровый номер земельного участка (дворовой территории)	23:20:0201014
1.3	Численность населения, проживающего в пределах территории благоустройства, чел.	16 чел
1.4	Общая площадь территории, кв. м	
1.5	Оценка уровня благоустроенности территории (благоустроенная/ не благоустроенная)**	Благоустроенная

* при образовании дворовой территории земельными участками нескольких МКД в п. 1.1 и 1.2 указываются данные для каждого МКД;

** благоустроенной считается территория, обеспеченная твердым покрытием, позволяющим комфортное передвижение по основным пешеходным коммуникациям в любое время года и в любую погоду, освещением, игровым оборудованием для детей возрастом до пяти лет и набором необходимой мебели, озеленением, оборудованными площадками для сбора отходов.

Характеристика благоустройства

№	Наименование показателя	Ед. изм.	Значение показателя	Примечание
2.1	Требует ремонта дорожное покрытие	Да/нет	нет	
2.2	Наличие парковочных мест	Да/нет	нет	
2.3	Наличие достаточного освещения территории	Да/нет	нет	
2.4	Наличие площадок (детских, спортивных, для отдыха и т.д.)	Да/нет	нет	
-	количество	Ед.	4	
-	площадь	м ²	0,01 кв	
2.5	Наличие оборудованной контейнерной площадки (выделенная)	Ед.	1	
2.6	Достаточность озеленения (газонов, кустарников, деревьев, цветочного оформления)	Да/нет	нет	
2.7	Характеристика освещения:	Да/нет	нет	
-	количество	Ед.	1	
-	достаточность	Да/нет	нет	
2.8	Наличие приспособлений для	Да/нет	нет	

	маломобильных групп населения (опорных поручней специального оборудования на детских и спортивных площадках; спусков, пандусов для обеспечения беспрепятственного перемещения)			
--	---	--	--	--

Приложение:

Схема земельного участка территории с указанием ее размеров и границ, размещением объектов благоустройства на _____ л.

Дата проведения инвентаризации: 26.09.2017г.

Ф.И.О., должности и подписи членов инвентаризационной комиссии:

Администрация Гсод. гор. поселения, вед. специалист
 (организация, должность) (подпись) (Ф.И.О.)

Муниципальное С.П. - Г.П. -
Адм. Гсод. гор. поселения, специалист
 (организация, должность) (подпись) (Ф.И.О.)

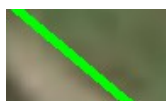
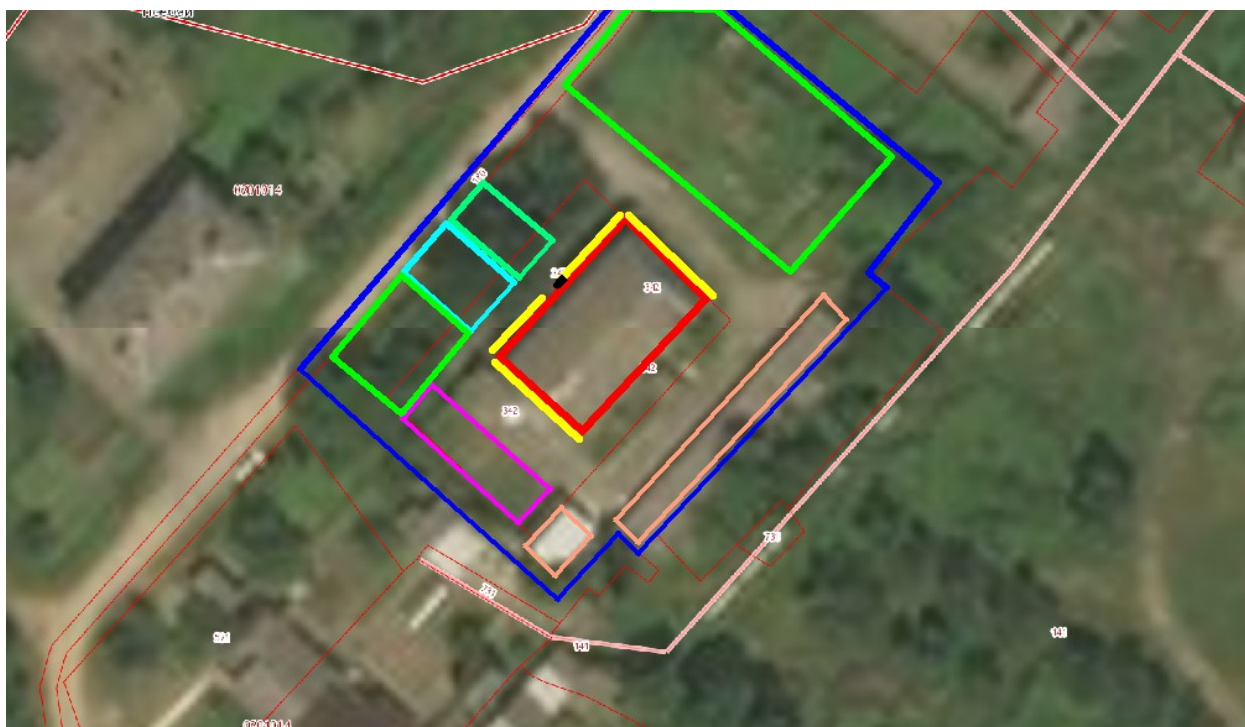
Милкова А. И. - Г.П.

Буцацкий Э. В.



Схема дворовой территории

пер. Театральный, 54



Огороды



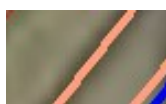
Граница дома



Граница участка



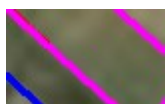
Сад



Сараи



Детская площадка



Цветник



Цветы